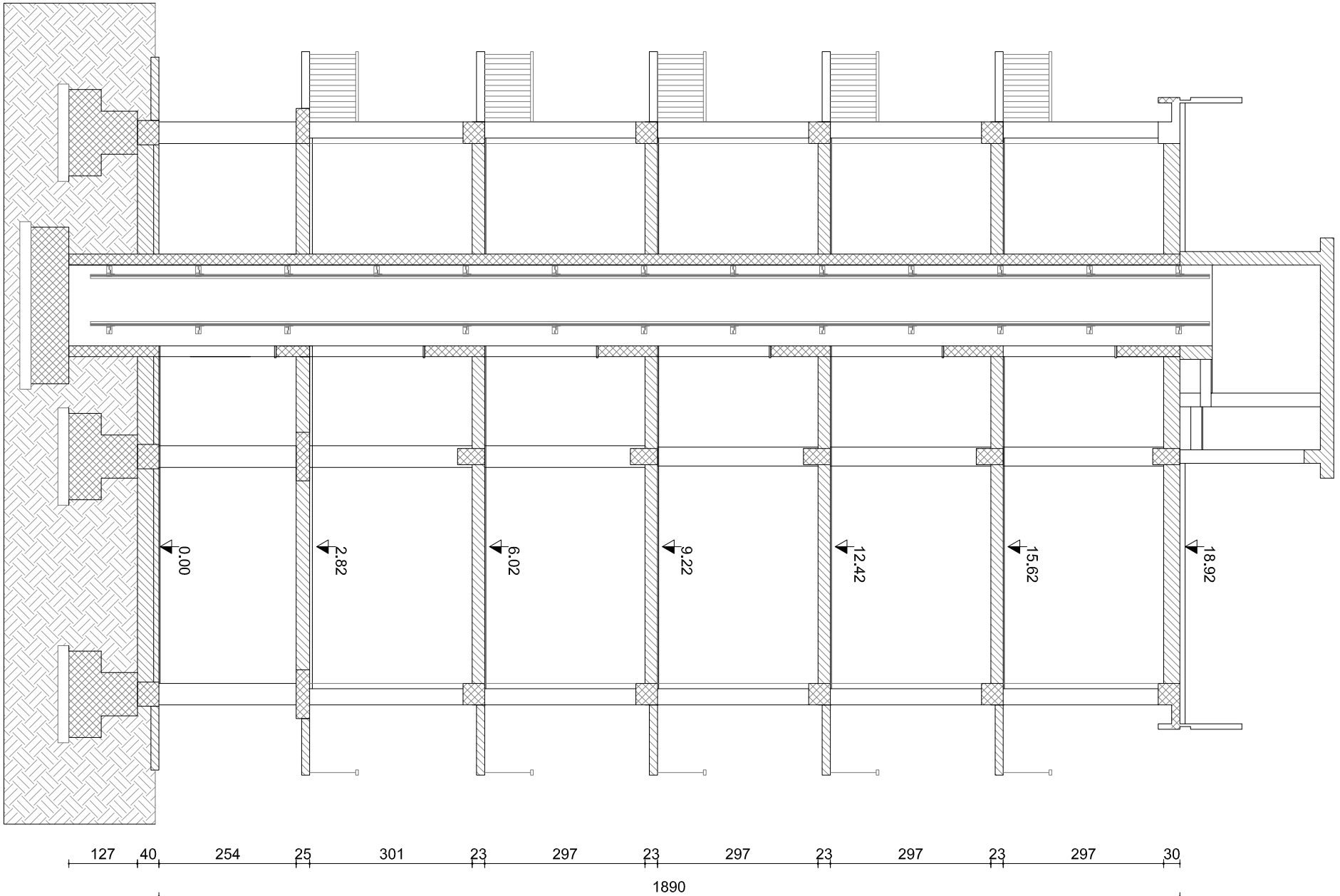
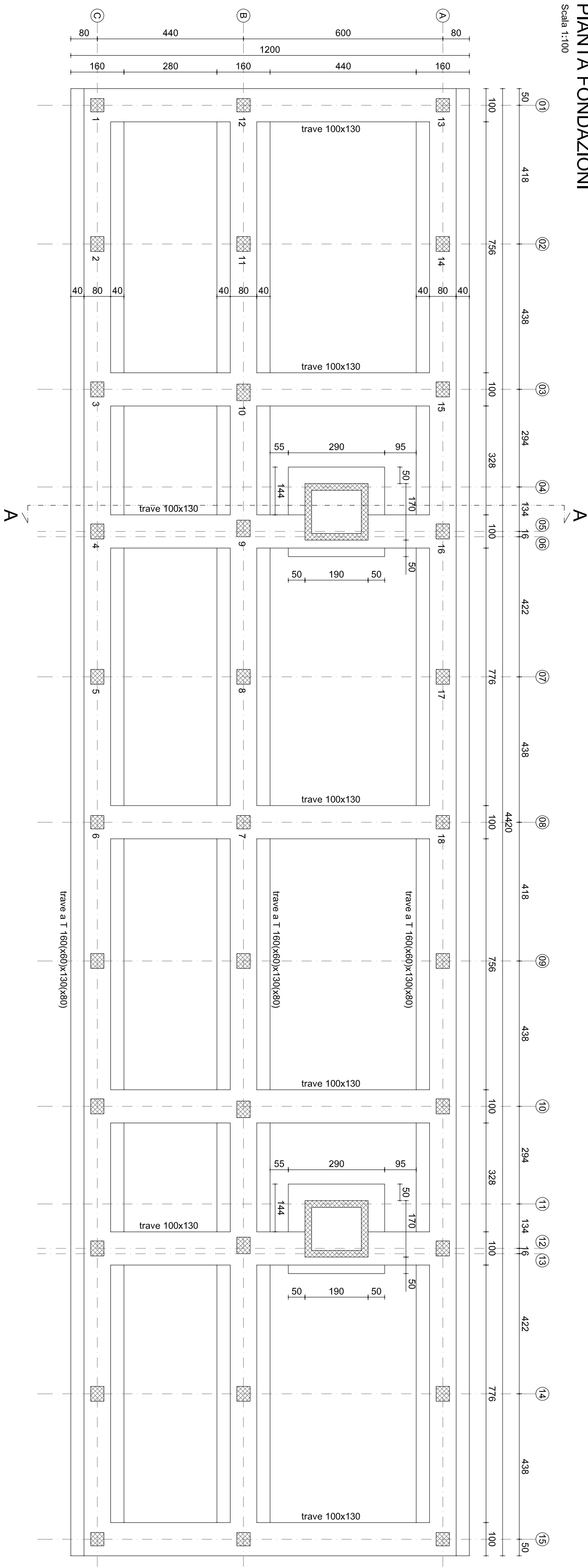


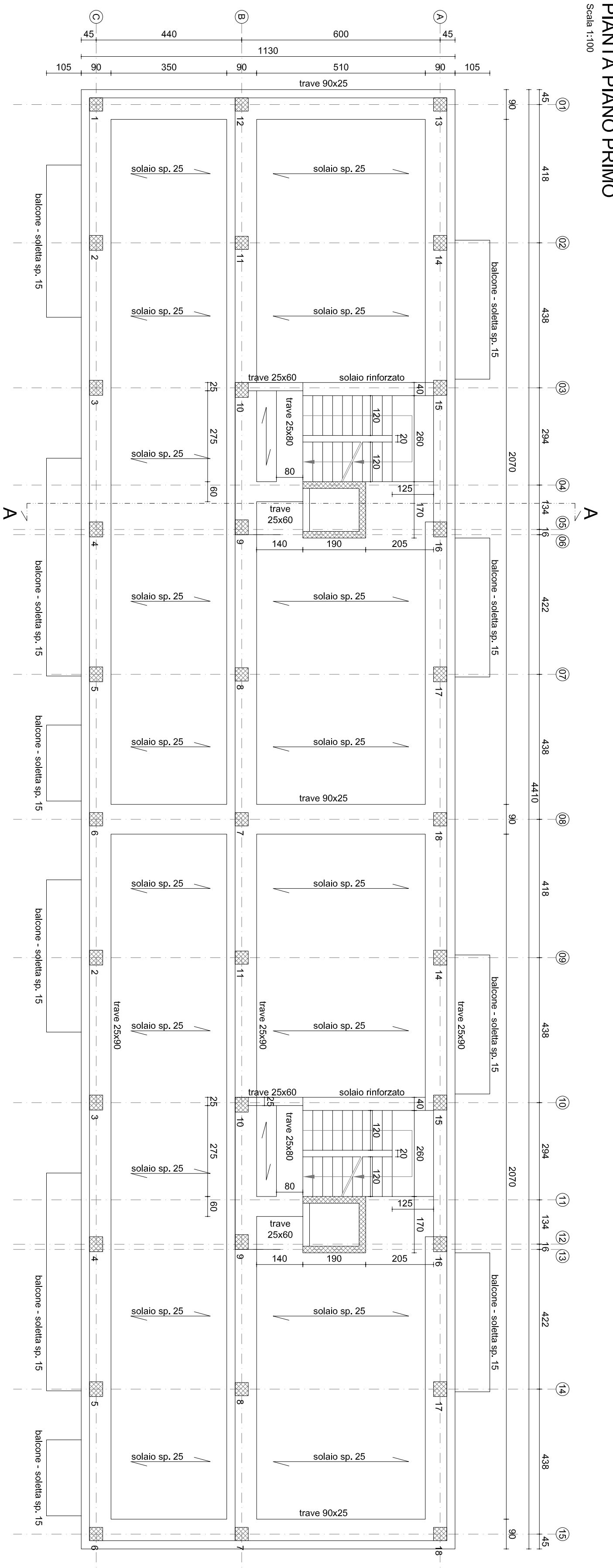
SEZIONE TRASVERSALE A-A  
Scala 1:100



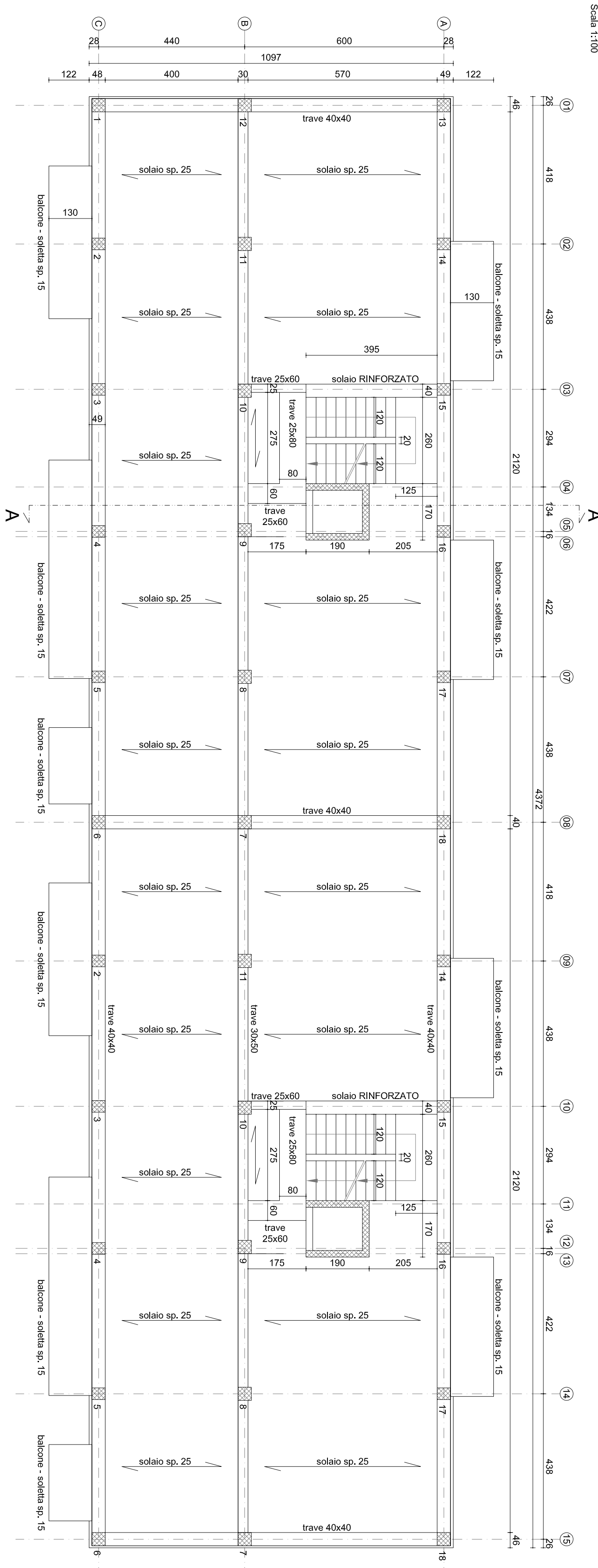
PIANTA FONDAZIONI  
Scala 1:100



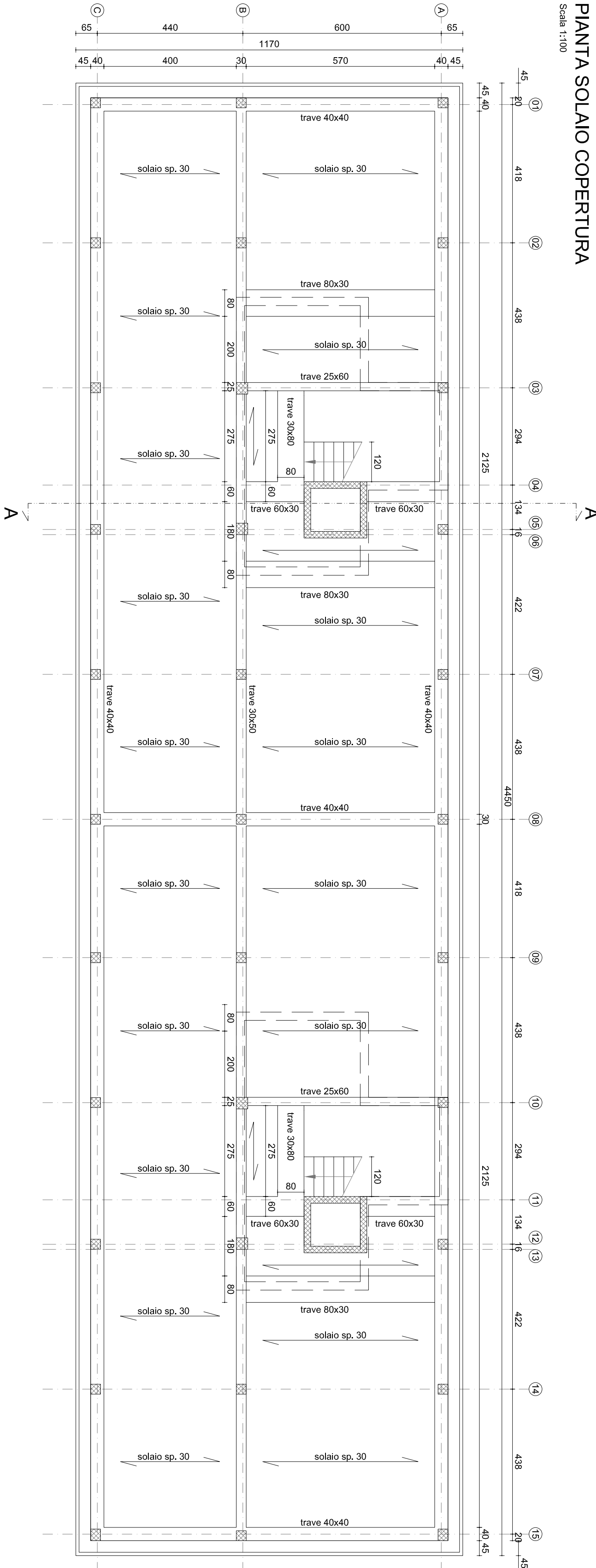
PIANTA PIANO PRIMO  
Scala 1:100



PIANTA TIPOLOGIA PIANI DA SECONDO A QUINTO  
Scala 1:100



PIANTA SOLAIO COPERTURA  
Scala 1:100



ARCA CAPITANATA  
AGENZIA REGIONALE per la CASA e l'ABITARE

POR PUGLIA FESR 2014-2020  
ASSE IV, AZIONE 4.1 e ASSE IX, AZIONE 9.13

Comune di Foggia  
Intervento di verifica statica, efficientamento energetico e eliminazione delle barriere architettoniche del lotto A.R.C.A. Capitanata n. 351, sito in Via A. Silvestri 2/4 - 121/14  
Finanziamento: € 2.300.000,00

Il progettista  
LAIRA S.R.L.  
Via Montegruppo Terme, 805030  
www.laira.it  
Ing. Massimiliano GAZZINI

Il responsabile, unica del procedimento  
(falso, ufficio Progettazione)  
Arch. Annio Mario IONICULO  
Ing. Vincenzo De Devitis

TAVOLA	TITOLO	SCALA
SF-S01	Stato di fatto strutturale Piante e sezioni	1:100
ACQUISIZIONI	L'INTEREA	DATA 14/11/2019
SF.	IL DIRETTORE DEI LAVORI	